

ARDEX P 10 SR Hurtig silikat reparasjonsharpiks



Til liming og fylling av kraftoverførende sprekker, innendørs. Hurtig herdende og belastningsklar.



Skjær opp spor på tvers av sprekken med 20 cm avstand.



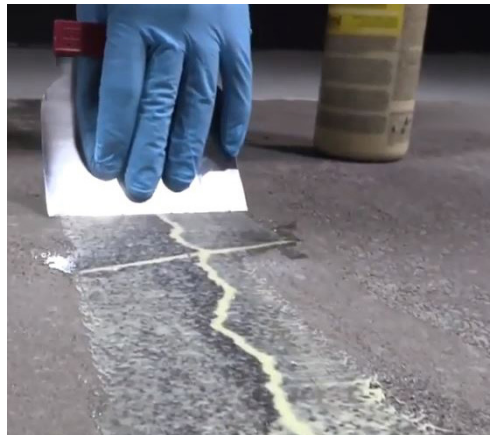
Dybde og bredde tilsvarende de medfølgende bølgejernene, som plasseres i det tverrskårne sporet.



Hell komponent B i flasken med komponent A og rist kraftig i 15 sekunder til det oppnås en ensartet farge uten synlige striper.



Bruk beskytteshansker, kutt spisen av dysen og fyll innholdet i sprekken.



Skrap av overskytende materiale med en sparkel.



Dryss 0,4-0,8 mm ARDEX kvartsand i det våte limet.



Fjern overskytende sand, når limet har tørket - ca. 30-40 minutter.

